

**【情報盤A】**  
 ・100V 15Aコンセント×3口  
 ・100V 15A 接続端子台×1  
 ・200V/100V 100A 接続端子台×1  
 ●コンセントと端子台取り出しの合計で最大100Aまで  
※1  
※1 情報盤Aの電気回路については、別の会場と関係があるため、最大容量をご確認ください。

**【情報盤B】**  
 ・100V 15Aコンセント×3口  
 ・100V 15A 接続端子台×1  
 ・200V/100V 100A 接続端子台×1  
※コンセントと端子台取り出しの合計で最大100Aまで  
 ・200V 20Aコンセント

**【情報盤C】**  
 ・100V 15Aコンセント×3口  
 ・100V 15A 接続端子台×1  
 ・200V/100V 100A 接続端子台×1  
 ●コンセントと端子台取り出しの合計で最大100Aまで  
※1  
※1 情報盤Cの電気回路については、別の会場と関係があるため、最大容量をご確認ください。

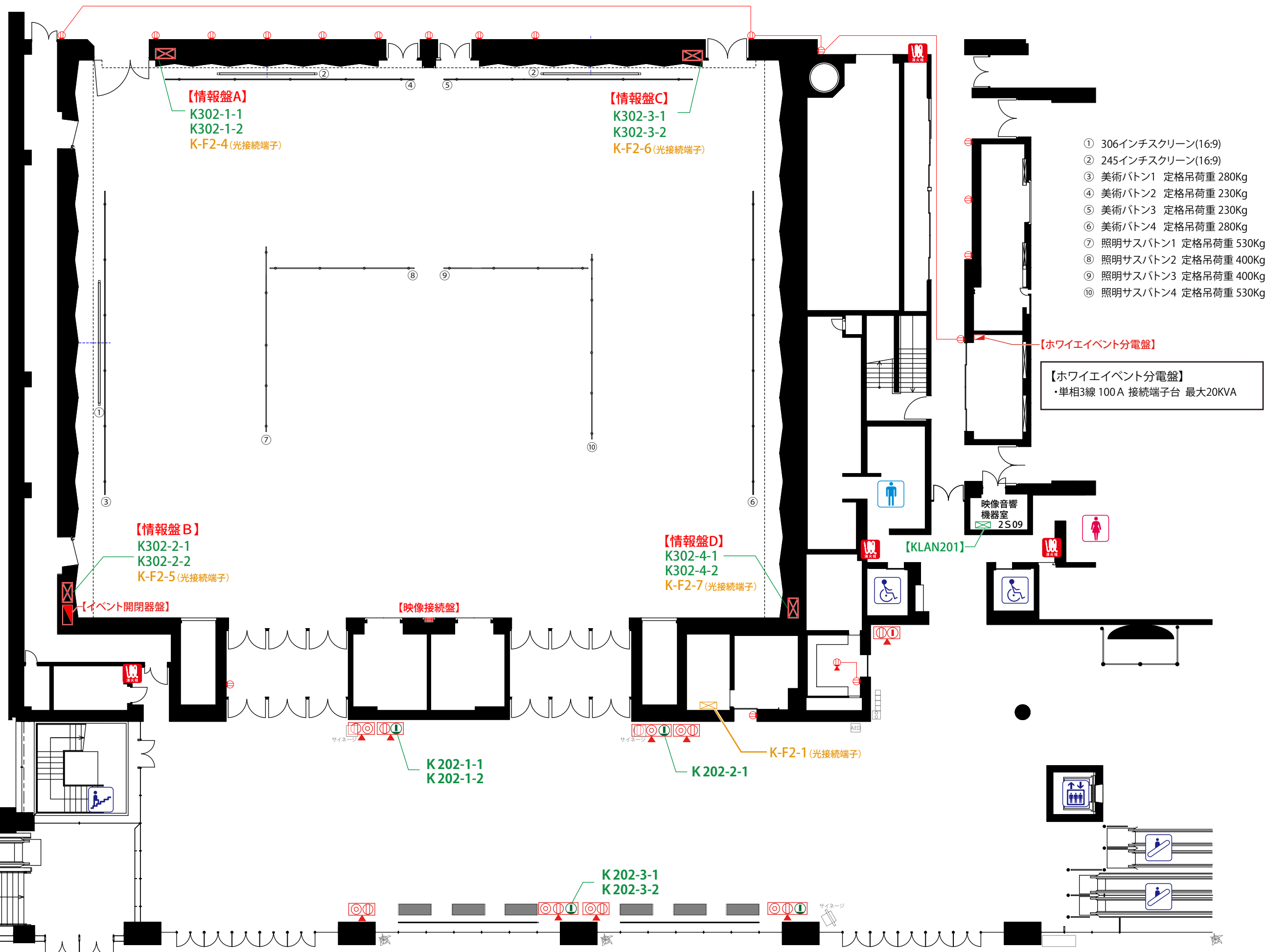
**【情報盤D】**  
 ・100V 15Aコンセント×3口  
 ・100V 15A 接続端子台×1  
 ・200V/100V 100A 接続端子台×1  
※コンセントと端子台取り出しの合計で最大100Aまで  
 ・200V 20Aコンセント

**【映像盤】**  
 ・100V 15Aコンセント×1口

**【イベント分電盤】**  
 ・3相3線 200V 100A 接続端子台  
※電気容量三相誘導電動機で最大2.2Kwまで

- トイレ
- 車椅子対応トイレ
- エスカレーター
- 階段
- エレベーター
- 消火栓
- サイネージ
- AED
- ベンチ
- 観葉植物
- ゴミ箱

**TOKI MESSE**  
 朱鷺メッセ・新潟コンベンションセンター  
 〒950-0078 新潟市中央区万代島6番1号  
 TEL 025-246-8400(代) FAX 025-246-8411  
 http://www.tokimesse.com



- ① 306インチスクリーン(16:9)
- ② 245インチスクリーン(16:9)
- ③ 美術ボタン1 定格吊荷重 280Kg
- ④ 美術ボタン2 定格吊荷重 230Kg
- ⑤ 美術ボタン3 定格吊荷重 230Kg
- ⑥ 美術ボタン4 定格吊荷重 280Kg
- ⑦ 照明サスボタン1 定格吊荷重 530Kg
- ⑧ 照明サスボタン2 定格吊荷重 400Kg
- ⑨ 照明サスボタン3 定格吊荷重 400Kg
- ⑩ 照明サスボタン4 定格吊荷重 530Kg

**【ホワイイベント分電盤】**  
 ・単相3線 100A 接続端子台 最大20KVA

- Ⓜ 壁付けコンセント (200V 1回路20A)
- Ⓜ 壁付けコンセント (100V 1回路15A)
- Ⓜ 床付けコンセント (100V 1回路15A)
- Ⓜ 床付コンセント (100V 1回路15A・共調コンセント)
- Ⓜ 床付コンセント (100V 1回路15A・情報コンセント・共調コンセント)
- Ⓜ イベント分電盤
- Ⓜ 情報盤 (音響・映像・照明・通信)